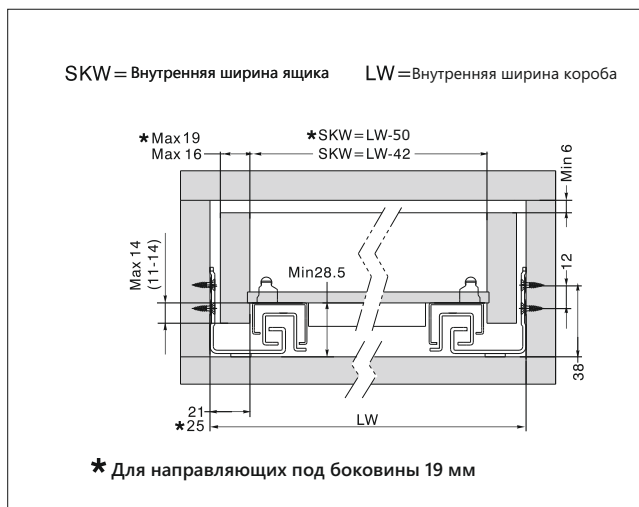
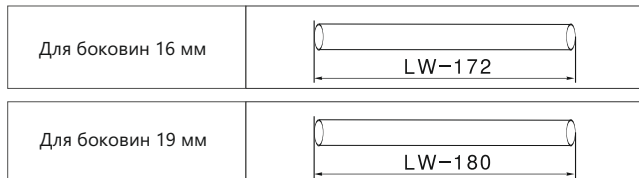


# Направляющие скрытого монтажа полного выдвижения с синхронизацией TS/TF серии с замком 3D (40 кг.)

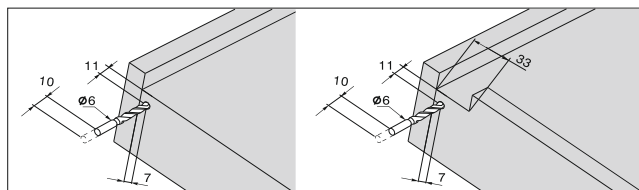
## Установочные размеры



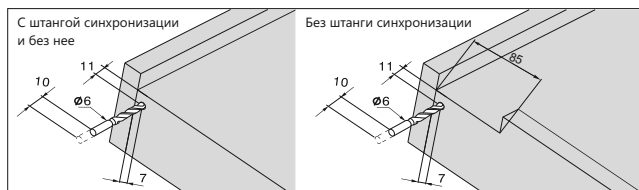
## Расчет длины штанги синхронизации Push-open (\*\*)



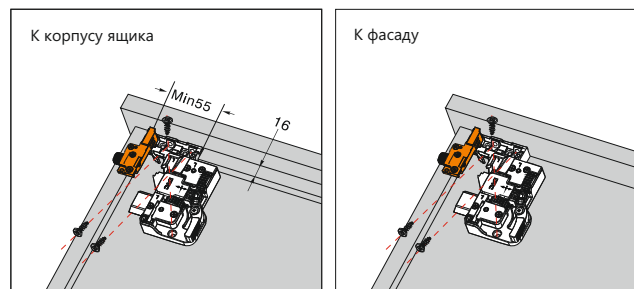
## Сверление задней стенки Soft-close



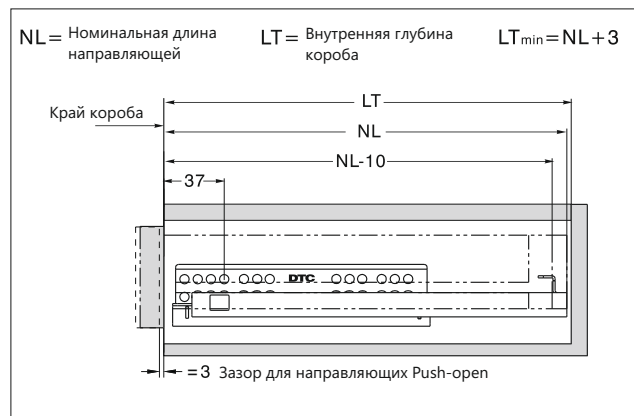
## Сверление задней стенки Push-open



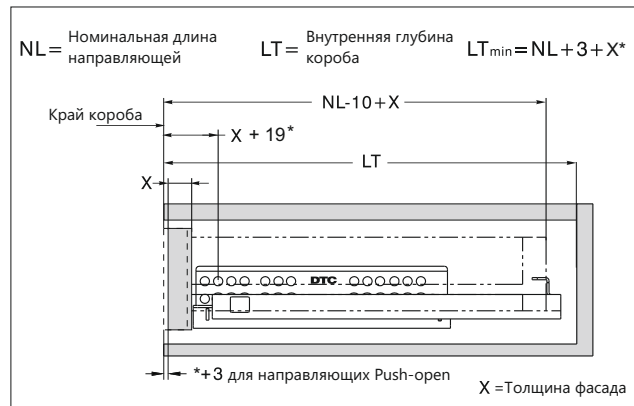
## Установка замка



## Накладной фасад

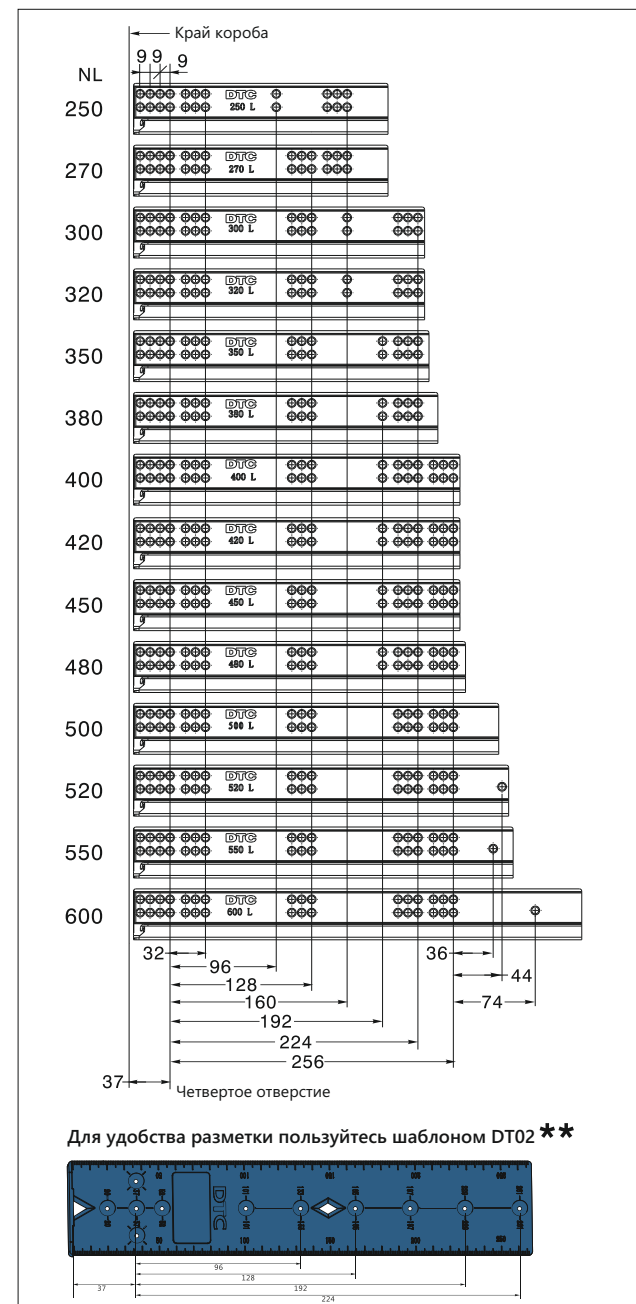


## Вкладной фасад

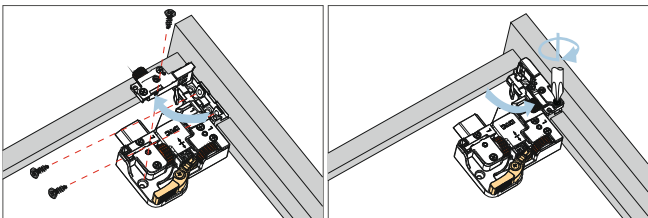


\*\* Приобретается отдельно

## Установочные размеры для направляющих

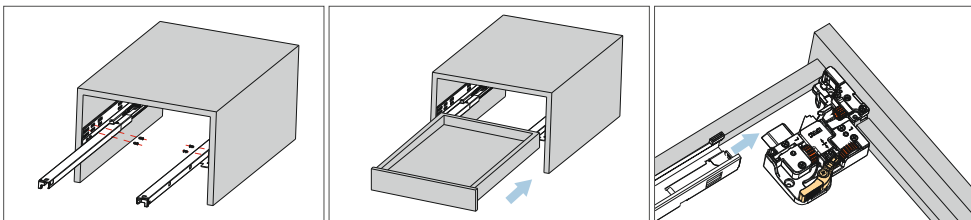


### Установка замка



Отодвиньте в сторону подвижную часть и прикрепите шурупами замок к фасаду и, при возможности, к дну ящика. Верните на прежнее место подвижную часть и зафиксируйте ее винтом.

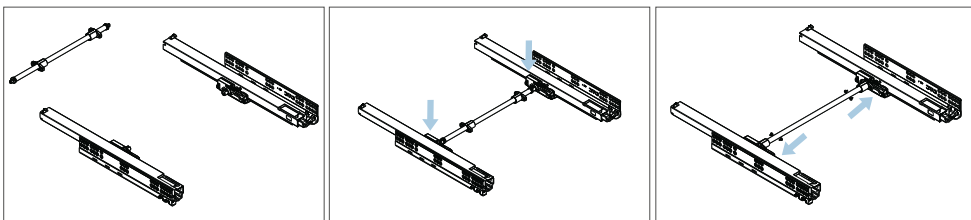
### Установка ящика



Закрепите направляющие на боковых стенках корпуса.

Расположите ящик на направляющих и задвиньте в корпус до щелчка замка.

### Установка штанги синхронизации Push-open

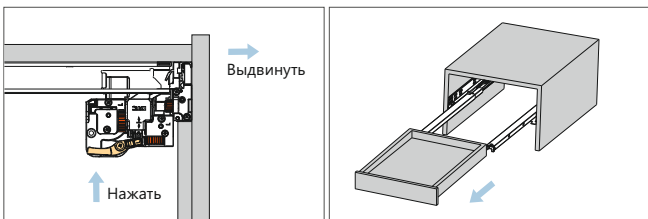


Установите крепления на штанге.

Вставьте штангу в устройства Push-open на направляющих

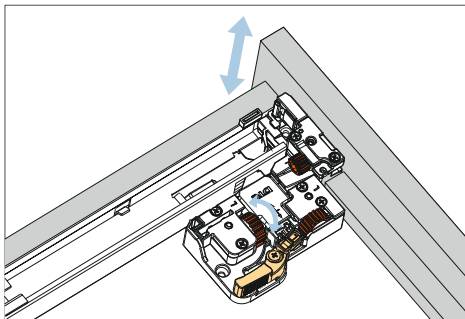
Зафиксируйте штангу с помощью винтов.

### Снятие ящика

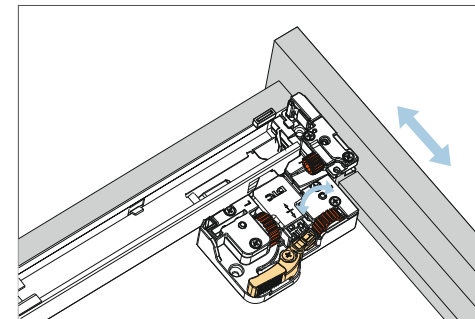


Одновременно нажмите на курки замка и выдвиньте ящик.

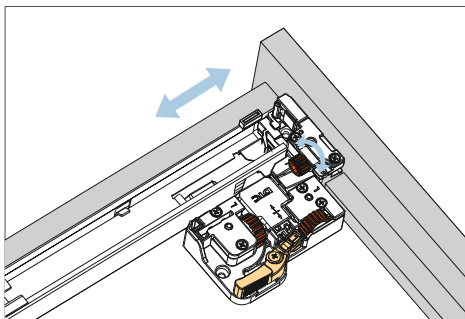
### Регулировка фасада



Регулировка по высоте



Регулировка по сторонам



Регулировка по глубине